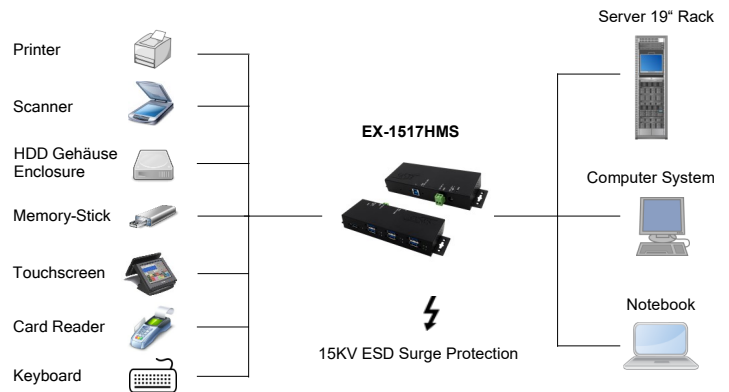


Bild / Picture



7-Port USB 3.2 Gen1 Managed Metall HUB mit 15KV EDS Überspannungs-Schutz

Anwendung / Application



7-Port USB 3.2 Gen1 Managed Metal HUB with 15KV ESD Surge Protection

Beschreibung

Der EX-1517HMVS ist ein Managed USB 3.2 Gen1 (oder auch allgemein als USB 3.0 oder 3.1 Gen1 bezeichnet) Hub, der entwickelt wurde, um umfangreiche und einzigartige Funktionen für die industrielle Anwendungen bereitzustellen. Es bietet Ihnen eine sofortige Erweiterung von sieben USB 3.2 Gen1 Ports zu verschrauben und ist kompatibel mit allen vorhandenen USB3.1, USB 3.0, USB 2.0 und USB 1.1 Geräten.

Der EX-1517HMVS unterstützt die USB-Batterieladespezifikation v1.2 (SDP, CDP, DCP) sowie einige Herstellerspezifische Auflade Modis wie z.B. Apple 2.4A und Samsung. Er kann in Automatisierung, Industrie und Büroanwendungen eingesetzt werden. Dank seinem speziellen Gehäuse kann die EX-1517HMVS an die Wand, unter einen Tisch oder in ein 19" Schrank (optional mit EX-6099) geschraubt werden.

Description

The EX-1517HMVS is a USB 3.2 Gen1 (or general called as USB 3.0 or 3.1 Gen1) Hub which is designed to provide rich and unique features for industrial applications. It provides an instant expansion of seven USB 3.2 Gen1 screw able downstream ports and is compatible with all existing USB 3.1, USB 2.0 and USB 1.1 devices.

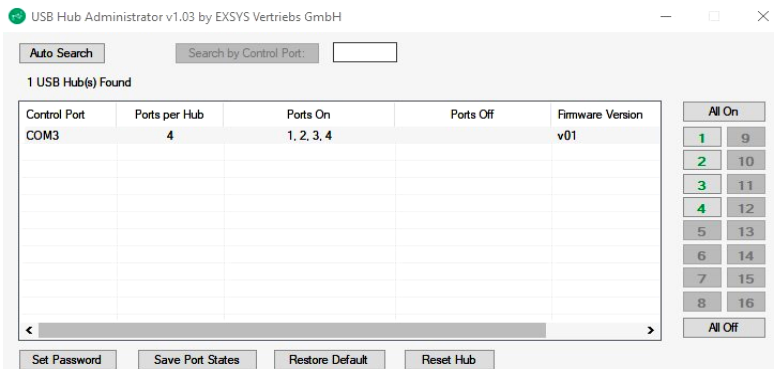
The EX-1517HMVS supports the USB battery charging specification v1.2 (SDP, CDP, DCP) as well as some Vendor Specific Charging Modes e.g. Apple 2.4A and Samsung. Thanks to its special housing, the EX-1517HMVS can be screwed to the wall, under a table or in a 19-inch cabinet (optionally with EX-6099).

Verwaltung Software

Die EX-1517HMVS hat eine Verwaltungssoftware, mit der man die USB Busspannung (Ports) der einzelnen Geräte ein- und ausschalten oder den gesamten USB Hub auf Original Zustand zurückzusetzen kann. Die EX-1517HMVS hat einen Flash-Speicher, wo der gewünschte Startzustand abgespeichert werden kann. Beim nächsten Einschalten werden die letzten Einstellungen verwendet. Verschiedene Dienstprogramme werden für die Betriebssysteme wie Windows, intel x86-64 und ARM-basiertes Linux unterstützt. Es enthält mehrere Verwaltungssoftware-Utilities, für die verschiedenen Plattformen wie GUI Software (Graphical User Interface) oder auch die Konsolen-Befehlszeile für alle gängigen Microsoft Windows Systeme. Es enthält auch Dienstprogramme für verschiedene Linux-Versionen. Die Dienstprogramme wurden geschrieben, um mit der Anwendungssoftware zu arbeiten, die mit verschiedenen Sprachen wie C#, C++, VB, Python oder sogar PHP Server Skriptsprache programmiert wurden.

Managing Software

The EX-1517HMVS is supplied with the managing software utilities which can turn on/off the bus power of each downstream device or even reset the entire Hub. It also can save the designated state to its flash memory and read it back as the initial state of its next power up cycle. Different utilities were supported for different operating systems such as Windows, intel x86 and ARM based Linux. It contains several management software utilities, for the different platforms like GUI software (Graphical User Interface) or also the console command line for all common Microsoft Windows systems. It also includes utilities for different Linux versions. The utilities were written to easily operate with the applications software written with different language such as C#, C++, VB, Python or even PHP server scripting language.



[Video zur Installations-Anleitung](#)

[Video for installation guide](#)

System / OS

Geprüft / Approved

Verpackung / Packaging



Merkmale

Features

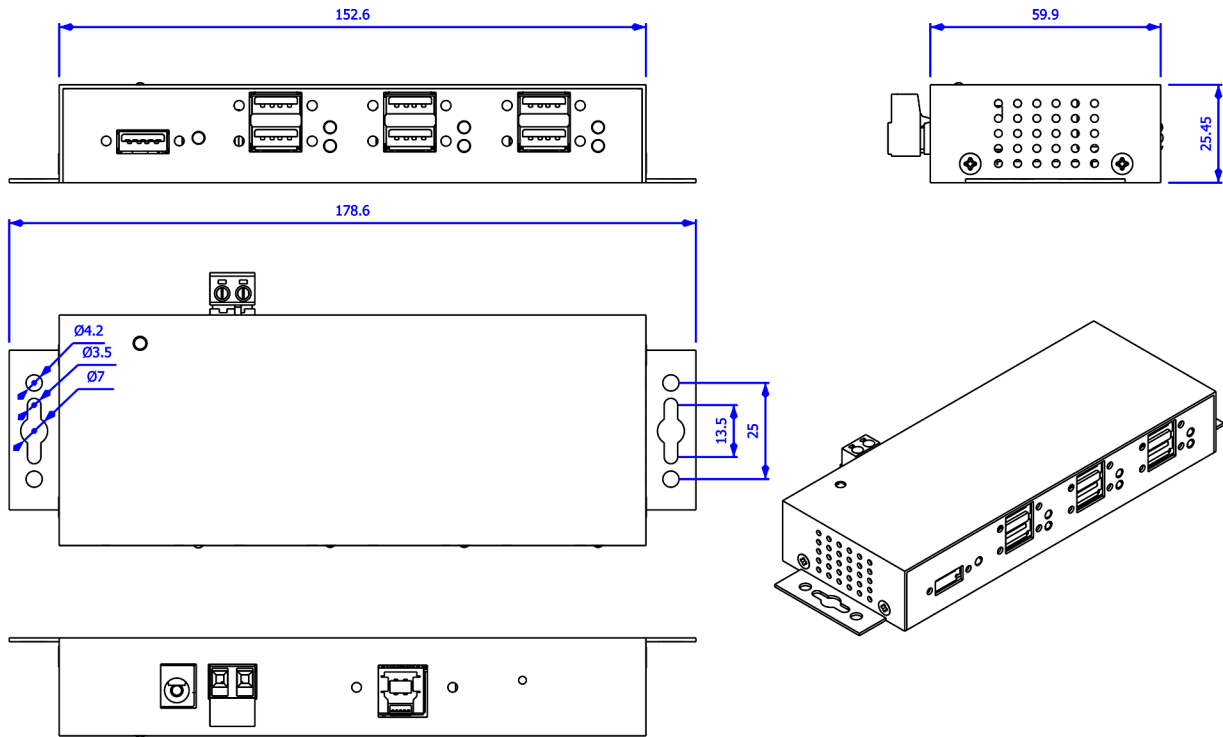
<ul style="list-style-type: none"> • USB 3.2 Gen1 Metall HUB mit sieben Downstream USB Ports 	<ul style="list-style-type: none"> • USB 3.2 Gen1 Metal HUB with seven downstream USB ports
<ul style="list-style-type: none"> • Unterstützt Software Utilities für Windows und Linux 	<ul style="list-style-type: none"> • Support software utility for Windows and Linux
<ul style="list-style-type: none"> • 15KV ESD Überspannungs-Schutz für jeden Ausgang 	<ul style="list-style-type: none"> • 15KV ESD Surge Protection for all ports
<ul style="list-style-type: none"> • Stromversorgung +7V bis +24V DC über Terminal Block 	<ul style="list-style-type: none"> • Power +7V up to +24V DC over the Terminal Block
<ul style="list-style-type: none"> • Stromversorgung wahlweise auch vom USB-BUS +5V (Bus-Power) 	<ul style="list-style-type: none"> • Power supply optionally also from the USB-BUS +5V (Bus-Power)
<ul style="list-style-type: none"> • Automatische Erkennung der Datentransfer-Rate für die angeschlossenen Peripheriegeräte 	<ul style="list-style-type: none"> • Automatic recognition the data transfer rate for the attached external devices
<ul style="list-style-type: none"> • 2.4A maximal Strom auf allen 4 Ports 	<ul style="list-style-type: none"> • 2.4A maximal current on all 4 ports
<ul style="list-style-type: none"> • Automatische Erkennung der Eingangspolarität an der Stromklemmleiste 	<ul style="list-style-type: none"> • Automatic detection of input polarity on the current terminal block
<ul style="list-style-type: none"> • Unterstützt Multi TT (Transaction Translator) 	<ul style="list-style-type: none"> • Support Multi TT (Transaction Translator)
<ul style="list-style-type: none"> • Robustes Desktop Metallgehäuse für Tisch-, Wand oder Rack Installation 	<ul style="list-style-type: none"> • Rugged Desktop metal case for Table-, Wall and or Rack installation
<ul style="list-style-type: none"> • 1x LED Spannungs-Anzeige und 7x LED aktiv Anzeige 	<ul style="list-style-type: none"> • 1x LED Power Display und 7x LED active display

Spezifikation

Specification

Chip-Set:	Genesys GL3523	Chip-Set:	Genesys GL3523
Datentransfer-Rate:	120Mbps bis 5Gbps	Data transfer rate:	120Mbps up to 5Gbps
Anschlüsse:	1x USB B-Buchse Upstream (verschraubbar) 7x USB A-Buchse Downstream (verschraubbar) 1x +7V bis +24V DC (Terminal Block) 1x +12V DC-Jack	Connectors:	1x USB B-Port Upstream (screw lock) 7x USB A-Port Upstream (screw lock) 1x +7V up to +24V DC (Terminal Block) 1x +12V DC-Jack
Hardwaresysteme:	USB 1.1 bis USB 3.2 Gen1	Hardware system:	USB 1.1 to USB 3.2 Gen1
Managing Software Utility:	USBCTL: Windows GUI CUSBC: Windows console command control utility cusbi: intel x86-64 based Linux control utility cusba: ARM based Linux controller utility	Managing Software Utility:	USBCTL: Windows GUI CUSBC: Windows console command control utility cusbi: intel x86-64 based Linux control utility cusba: ARM based Linux controller utility
Betriebssysteme:	Win98SE/ 2000/ XP/ Vista/ 7/ 8.x/ 10 (32&64-bit)/ CE/ Server 20xx, Linux	Operating systems:	Win98SE/ 2000/ XP/ Vista/ 7/ 8.x/ 10 (32&64-bit)/ CE/ Server 20xx, Linux
Betriebstemperatur :	0°C bis +55°C Celsius	Operating temperature :	32°F up to 131°F Fahrenheit
Lagertemperatur:	-20°C bis +85°C Celsius	Storage temperature:	-20°F up to 167°F Fahrenheit
Rel. Luftfeuchtigkeit:	5% bis 95%	Rel. Humidity:	5% to 95%
Schutzklasse:	IP30	Protection class:	IP30
Stromversorgung:	+7V bis +24Volt	Current Supply:	+7V up to +24Voltage
Leistungsaufnahme:	38mA @ 12VDC / 33mA @ 24VDC	Power Consumption:	38mA @ 12VDC / 33mA @ 24VDC
Abmessung:	178.60 x 59.90 x 25.45 mm	Size:	178.60 x 59.90 x 25.45 mm
Gewicht:	780g	Weight:	780g
EAN:	4718359015175	EAN:	4718359015175
Ursprungsland:	Taiwan	Country of origin:	Taiwan
Lieferumfang:	EX-1517HMVS, USB 3.2 Gen1 Kabel (1,5 Meter), Netzteil 12V/3A, Treiber CD, Handbuch	Packaging contents:	EX-1517HMVS, USB 3.2 Gen1 cable (1,5 meter), Power Supply 12V/3A, Driver CD, Manual

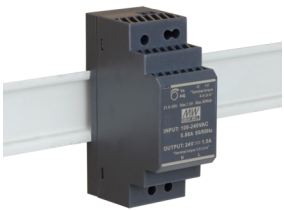
Maße / Dimension



Zubehör / Accessories

EX-6972	Netzteil / Power Supply	HDR-30-24	Output: DC 24V/1.5A/30W	Input: 85V - 264VAC	Operating Temperatur: -30°C - +70°C
EX-6099	Din-Rail Kit (Installation auf Träger Schiene / Installation to a Din-Rail)				
EX-K1110	Kabel / Cable DC-Jack to Terminal Block				

EX-6972



EX-6099



EX-K1110



Bilder / Pictures

